

ERWINHYMERmuseum

DIE GANZE WELT DES MOBILEN REISENS



Veranstaltungsprogramm

Herbst | Winter 2020 | 2021

- 
- Abenteuer & Genuss
 - Live-Reportagen
 - Dinnershows
 - Werkstatt Live
 - „Plastic Fantastic?“

www.erwin-hymer-museum.de

Herbst | Winter 2020/21



Live! Abenteuer, unberührte Wildnis bis hin zum „Modetrend“ E-Bike, Kulinarisches, Werkstatt ...

Unsere Live-Reportagen mit großartigen Bildern und Geschichten wecken Sehnsüchte und sind Zeugnisse vom Ausbruch aus gewohnten Pfaden! Hinaus in die Wildnis, mit Mut und Lebensenergie schier unbezwingbare Grenzen überschreiten, die Lust am Klettern, Laufen und Biken spüren, die Heimat erobern, grenzenlose Freiheit genießen und vielleicht seinen eigenen neuen

Weg entdecken? Zehn spannende Reportagen, davon drei als Dinnershow, laden zu Reiselust und kulinarischen Genüssen ein!

Unsere Werkstatt gibt Pflege, Reparatur- und Wartungstipps für unsere mobilen Gefährten. Das neue Ausstellungsprogramm „Plastic Fantastic?“ schaut auf einen Zukunftswerkstoff mit Tücken. Die ganze Familie macht mit bei Aktionen rund um das vielseitige Material und ums Campen in der kühleren Jahreszeit!

Kommt her und reist mit Genuss mit uns um die Welt! Euer ERWIN HYMER MUSEUM-Team

Jeden Donnerstag 17 Uhr und Sonntag 14 Uhr, offene Führung für die ganze Familie!
Keine Anmeldung notwendig

Freiheit im Kleinformat

Unser aktuelles Ausstellungsprogramm rund um Knutschkugeln, Mäuschen und tolle Kisten, noch bis 8. November 2020.

Alle
Veranstaltungen
finden in unserer
großen, luftigen
Ausstellungshalle
statt.

Herbst | Winter 2020/21



Wärme – Licht – Geselligkeit Wohnwagenleben im Winter 24. Oktober bis 1. November und 1. Dezember bis 10. Januar

Nach einem Tag an der frischen, kalten Winterluft, nach dem Skifahren, Wandern oder Schneemannbauen braucht der Winterurlauber abends ein warmes Nest. Nur wer sich aufwärmen und seine nasskalten Socken und Handschuhe am warmen Ofen trocknen kann, kann auch Wintercamping genießen. Schon früh wird es dunkel und die Abende sind lang. Geselligkeit ist angesagt. Was hat man früher gemacht, wie geht es heute? Unsere Thementage laden zum Mitmachen und selber gestalten ein. Täglich in der Ausstellung!

Werkstattgespräche

- 22.10.2020** Kfz-Elektrik – Basiswissen und Praxis für Anfänger
- 19.11.2020** Oldtimer – Fahrzeugbewertung und Gutachten
- 28.01.2021** Holz in Freizeitfahrzeugen – Reparatur und Pflege
- 25.02.2021** Spot-Repair: Lackschäden effizient beheben
- 25.03.2021** Otto-Zweitaktmotor: Funktion, Wartung und Reparatur



ab Dezember 2020



Neu in der Ausstellung

„Plastic Fantastic?“

Es ist leicht, robust und praktisch in jede Form bringbar – Plastik. Hochmodern und als neuester Schrei fand es Anfang der 1950er-Jahre als „Glasfaserverstärkter Kunststoff“ Eingang in die Caravaning-Branche, die begeistert nicht nur Dach und Front, sondern teilweise ganze Karosserien aus dem vermeintlichen „Wundermittel“ goss. Heute ist es ein Material, das man bei genauem Hinsehen an fast jedem Camping-Fahrzeug findet. Das Ausstellungsprogramm schaut in Wände, Dächer und Böden der Fahrzeuge in der Ausstellung und macht ihr verborgenes Innenleben sichtbar. Es zeigt wie Kunststoff mit Hilfe von Fasern zu verwindungssteifen Platten wird, wie daraus ein Wohnwagen entsteht und warum „GFK“ heute wieder als Stoff für die Zukunft gilt – aber auch viele Skeptiker hat.

Ab Dezember in der Ausstellung – Spannendes entdecken und Mitmachen!



Oktober | November



Live-Reportagen

Skandinavien – Unberührte Wildnis von und mit Florian Smit & Lisa Marie Schauer Donnerstag, 15. Oktober 2020, 19 Uhr

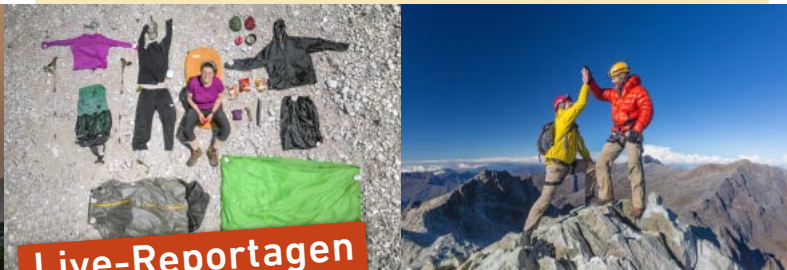
Florian Smit reiste bereits mit seinen Eltern im selbstausgebauten Unimog durch die kargen, schwedischen Landschaften. Seither erkundet er die größten Nationalparks Skandinaviens, so auch Lappland gemeinsam mit seiner Freundin Lisa Marie Schauer. Dort sind die beiden fast nur noch zu Fuß und mit Rucksack unterwegs, denn das Auto muss an den Grenzen zu den großen Nationalparks stehen bleiben. Reißende Flüsse, Touren durch Gletschergelände, Tiefschnee und Begegnungen mit der dort heimischen Tierwelt – ein atemberaubender Einblick in die letzte Wildnis Europas!

China – Von Shanghai nach Tibet Eine Abenteuerreise des Mutmachers! von und mit Andreas Pröve Donnerstag, 12. November 2020, 19 Uhr

China ist voller Widersprüche und Überraschungen. 6.000 Kilometer im Rollstuhl von Shanghai zu den Quellen des Jangtsekiang in Tibet. Mit Herzblut, unerschöpflichem Humor und Leidenschaft fesselt Andreas Pröve sein Publikum. Es leidet, lacht, kämpft mit ihm und erlebt sein großes Glück, als er sein Ziel erreicht. Er durchquert Wüsten und Megastädte, Welten aus riesigen Felssäulen, aus Terrassenfeldern und Gebirgen, die in allen Regenbogenfarben leuchten. Am Ende verleihen die Menschen und ihre Hilfsbereitschaft seiner spannenden Reise die Faszination.



Dezember | Januar



Live-Reportagen

Laufen. Essen. Schlafen. Mein Weg zur meistgewanderten Frau der Welt von und mit Christine Thürmer Donnerstag, 10. Dezember 2020, 19 Uhr

Nicht Geld ist das Wichtigste im Leben, sondern Zeit. Als ihr gekündigt wird, ändert die Managerin ihr Leben radikal: Ohne Training und Erfahrung und mit nur 5 Kilo Gepäck, bricht sie zu ihrer ersten 4.277 Kilometer langen Fernwanderung von Mexiko nach Kanada auf. Ab jetzt bestimmen drei Dinge ihren Rhythmus: Laufen, Essen und Schlafen. Mit inzwischen 45.000 Fuß-Kilometern ist sie die am weitesten gewanderte Frau der Welt.

**Das Genießer-
Abenteuer-Paket**
2-Gang-Menü
im Museumsrestaurant
inkl. Tickets für Live-Reportage und Museumsbesuch
Preis pro Person 32,50 €
Nur im Vorverkauf erhältlich
Tel. 07524 976676-00

Die Anden 7.000 km längs durch Südamerika von und mit Heiko Beyer Donnerstag, 14. Januar 2021, 19 Uhr

Sie sind eines der mächtigsten Gebirge dieser Erde: Die Anden. Urwüchsig, voller Kontraste und von unvergleichlicher Wildheit! Vergletscherte Berge ragen in den tiefblauen Himmel, während nicht weit davon entfernt Nebelschwaden den Bergregenwald durchziehen. Unter ihrem dichten Grün verbergen sich die mystischen Stätten der Inka, stumme steinerne Zeugen einer längst vergangenen Zeit. Heiko Beyer bereiste die Anden der Länge nach – vom Pico Humboldt bis Kap Hoorn. Venezuela, Kolumbien, Ecuador, Peru, Bolivien, Argentinien und Chile!



Februar | März | April



Vorschau

Pfad-Finder Mountainbike-Abenteuer von und mit Harald Philipp Donnerstag, 18. Februar 2021, 19 Uhr

Harald Philipp hat eine besondere Gabe: Er sieht selbst da noch fahrbare Wege, wo Wandern und Klettern ineinander übergehen.

Vanlife – Leben als moderne Nomaden Aussteiger? Anders leben! von und mit Dylan Wickrama & Martina Zürcher Donnerstag, 18. März 2021, 19 Uhr

Kein geregelttes Einkommen, kein fester Wohnort: Seit April 2016 leben Martina Zürcher und Dylan Wickrama in einem VW-Bus in Norwegen, Spanien, Tadschikistan, Russland oder in der Mongolei.

Abenteuer Deutschland Mit dem E-Bike durch die unbekannte Heimat von und mit Max Semsch Donnerstag, 15. April 2021, 19 Uhr

Maximilian Semsch besuchte auf seiner 7.500 km langen Reise alle 16 Bundesländer. Spannende Abenteuer und Fernweh garantiert!

Alle Tickets zu den Live-Reportagen sind an der Museumskasse unter Tel: 07524 976676-00 erhältlich. Sowie bei den ReserviX-VVK-Stellen VVK 16 € | Tageskasse 19 €, inkl. Museumseintritt

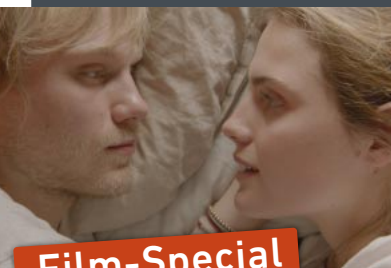
Unsere Live-Reportagen-Partner:



NEU!
Abos für treue
Weltenbummler:
Infos unter
www.erwin-hymer-museum.de



Dezember 2020



Film-Special

„303“

Lebenshungrig und romantisch, zwischen Fernweh und dem Wunsch, irgendwo anzukommen ...

Donnerstag, 3. Dezember 2020, 19 Uhr

Jan ist davon überzeugt, dass der Mensch von Natur aus egoistisch ist. Deswegen ist er auch nicht weiter überrascht, als ihn in Berlin seine Mitfahrgelegenheit versetzt. Jule hingegen glaubt, dass der Mensch im Kern empathisch und kooperativ ist, und bietet Jan einen Platz in ihrem Hymer „303“ Oldtimer-Reisemobil an. Beide sind unterwegs Richtung Atlantik. Jan will nach Spanien, um seinen leiblichen Vater kennenzulernen, Jule zu ihrem Freund nach Portugal. Eigentlich soll es gemeinsam nur bis Köln gehen, doch mit jedem Kilometer eröffnet sich etwas mehr von der Welt des Anderen. Macht der Kapitalismus den Menschen zum Neandertaler? Führt Monogamie ins Unglück und kann man sich aussuchen, in wen man sich verliebt? Die beiden durchqueren Frankreich und erreichen Spanien, ihre fesselnden Gespräche werden immer persönlicher. Und es fällt ihnen immer schwerer, sich nicht ineinander zu verlieben ...

Museumseintritt inkl. Film 11,50 €

Film 7,50 €, (D, 145 Min.)

**Tickets im VVK/Tageskasse unter Telefon:
07524 976676-00 oder an der Museumskasse**

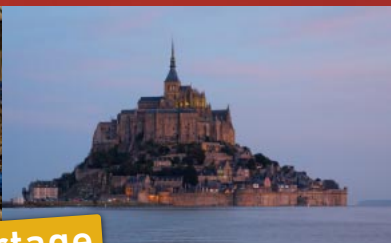
Eine Kooperation mit dem Stadtkino Bad Waldsee

seenema
Stadtkino Bad Waldsee eG

November 2020

Januar 2021

Februar 2021



Kulinarische Reportage

Kulinarische Reportage

Kulinarische Reportage

Bretagne – Küste im Wind
Mythen, Bilder und Köstliches aus dem Land des „Astérix & Obélix“
von und mit Dr. Martin Schulte-Kellinghaus
Samstag, 28. November 2020, 19 Uhr

Die faszinierende Landschaft der Bretagne ist von Meer und Wind geprägt. An den wilden, zerklüfteten Felsküsten ist der Kampf der Elemente noch so allgegenwärtig wie am Anfang der Schöpfung. Die Felsenklippen wechseln sich ab mit weiten Sandstränden und sanften Buchten, lebendige Fischerorte prägen diese Küstenlandschaft. Wälder und Heide, fruchtbare Felder und saftige Weidegründe bilden das Hinterland. Hier zeugen Schlösser und Kirchen von den Herren der vergangenen Zeiten. Die Bretagne ist ein Land, in dem Mythologie und Geschichte die Gegenwart durchdringen: Menhire, Dolmen und rätselhafte Steinreihen gehören ebenso zur bretonischen Kultur wie die Kalvarienberge, die in Stein gehauene Passionsgeschichte. Das Land der Kelten hat viele Gesichter ...

Abenteuer Südsee
Entlang des Feuergürtels
von und mit Ulla Lohmann
Samstag, 23. Januar 2021, 19 Uhr

Heiß, brodelnd, leuchtend: Mit seinen aktiven Vulkanen erstreckt sich der „Pazifische Feuergürtel“ von Neuseeland über Indonesien, Japan, Sibirien, Nord- und Mittelamerika bis Feuerland im Süden Südamerikas. In der Südsee, in Vanuatu und Papua-Neuguinea, Inselgruppen nordöstlich von Australien, steigt Ulla Lohmann regelmäßig hinab in die glühenden Krater, entdeckt seltene Tier- und Pflanzenarten und lernt Menschen kennen, die am Rande der Welt zu leben scheinen: Kinder, die an einem schwarz-rauchenden Vulkan spielen und Männer, die Bungee-Jumping an Lianen von einem selbst erbauten Holzturm als waghalsige Mutprobe entdecken. Eine packende Reise – garniert mit exotischen Genüssen von unserem Restaurant Caravano.

Masuren
Danzig, Königsberg und Thorn
von und mit Dirk Bleyer
Samstag, 27. Februar 2021, 19 Uhr

In Masuren, dem „Land der kristallklaren Seen und dunklen Wälder“, erlebt Dirk Bleyer eine Landschaft, deren Schönheit in der Stille liegt, in der Harmonie von Mensch und Natur. Über Danzig, dessen einstigen hanseatischen Reichtum man noch ahnen kann, und das früher so prächtige Königsberg – heute Kaliningrad – dessen Kriegswunden noch immer nicht ganz verheilt sind, führt der Weg hinein nach Masuren. In kleinen Herbergen wird er immer wieder von gastfreundlichen Menschen mit exotischen, masurischen Köstlichkeiten und lokalen Speisen verwöhnt. Seine Reise-Dinnershow ist eine Liebeserklärung an die alten Städte, die idyllische Landschaft und die Bewohner dieser einzigartigen Region Europas. Ein Abend, der alle Sinne berührt.

Geschenk-Tipp:
Ideal als Weihnachtsgeschenk oder als Ausflug mit Freunden!

Dinnershow
mit 3-Gang-Menü
inkl. Museumsbesuch

Preis pro Person 74 €
(exkl. Getränke)

Menü unter:
erwin-hymer-museum.de/programm

Nur im VVK erhältlich:
Tel. 07524 976676-00

Die Besitzer eines Weltenbummler-Abos, einer Jahreskarte oder einer SZ-Karte erhalten 5 € Rabatt auf die Dinnershows.

ERWINHYMERmuseum

DIE GANZE WELT DES MOBILEN REISENS



Die Lust des Reisens!

Entdecken Sie in der über 6.000 m² großen Ausstellung über 80 historische Wohnwagen, Reisemobile und PKW. Reisen Sie mit uns auf den Traumrouten der Welt! Erleben Sie Sehnsuchtsorte. Lernen Sie die Kultur- und Technikgeschichte und die Zukunft des mobilen Reisens kennen. Erfahren Sie Spannendes aus Technik, Entwicklung, Produktion und Design.

Ein Museum für die ganze Familie zum Anfassen und Mitmachen, hautnah und interaktiv!

Eintrittspreise

Erwachsene: 11,50 Euro
Kinder unter 18 Jahren haben freien Eintritt!

Gruppen (ab 10 Personen)

Erwachsene (pro Person): 10,50 Euro
Ermäßigungen: www.erwin-hymer-museum.de
Für Sonderveranstaltungen können andere Eintrittspreise gelten.

Führungen

Deutsch 90 Min. (bis 20 Personen, zzgl. Eintritt) 80 Euro
Offene Führung So., 14 Uhr, Do., 17 Uhr
Erwachsene p.P. (zzgl. Museumseintritt) 4,00 Euro
Kinder und Jugendliche 2,00 Euro
Sonder- und Fremdsprachenführungen auf Anfrage

Buchung und Beratung

Alle Informationen sowie Tickets und Gutscheine sind an der Museumskasse unter Tel: 07524 976676-00 erhältlich.

Anfahrt

B30 Ulm – Friedrichshafen, Bad Waldsee Nord

Öffnungszeiten

Täglich 10 bis 18 Uhr, donnerstags bis 21 Uhr

Erwin Hymer Museum

Robert-Bosch-Straße 7, 88339 Bad Waldsee
Tel: 07524 976676-00

ULM

BIBERACH

BAD WALDSEE

RAVENSBURG

FRIEDRICHS-
HAFEN

Bodensee